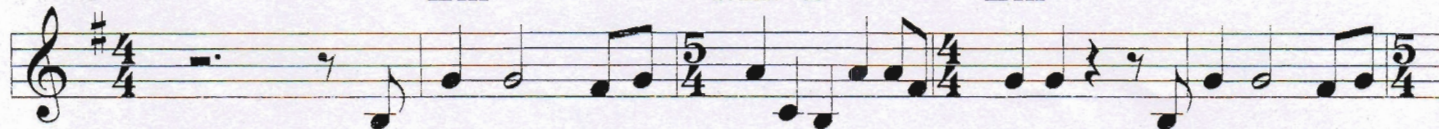


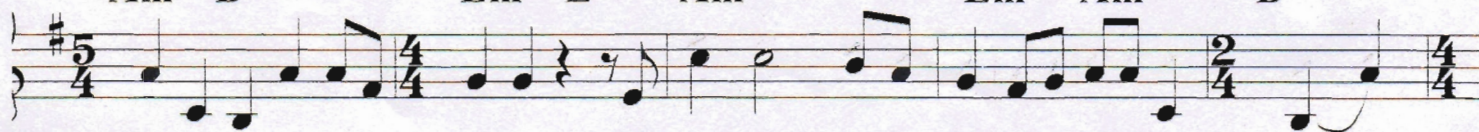
# Zastavení VI

Em Am B<sup>b</sup>7 Em



1. Vi - děl jsem Vero - ni - ka z rouškou k Tobě prisla. Volal jsem neza -  
 2. On hlavu v roušku zložil a tvar se vy - tiskla. Znamení které  
 3. Dnes pořad hledám v utrpe - ni obraz tváře. A přece duše

Am B<sup>b</sup>7 Em E<sup>7</sup> Am Em Am B<sup>b</sup>7



stavuj pochod toho krize. Slyšel jsem hlas jej plny bolesti a pla -  
 hruzu cesty uka - zuje. A kdy ro - ušku z pečeti k lidem oto - cí -  
 mo - je Vero - niky rouška. I čelo na ni, ta - ké krvavé ú -

Em E<sup>7</sup> Am Em Am B<sup>b</sup>7 Em



- ču. Chvějící, dobře ru - ce měla jako z le - du.  
 - la. On po dru - hé na te - to roušce krvavě o - žil.  
 - sta, a věky nezni - cí z ní tento jeho o - braz.

Em Am B<sup>#</sup> Em Am B<sup>b</sup> Em

